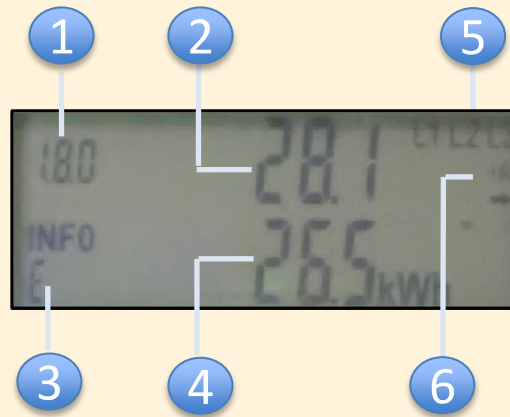


# Kurzanleitung zur Bedienung der modernen Messeinrichtung

## Was zeigt das Display der modernen Messeinrichtung an?



### ① Tarifkennzeichnung:

Dies ist eine genormte technische Kennzeichnung für den Energieverbrauch (1.8.0 Gesamtverbrauch)

### ② Abrechnungsrelevanter Zählerstand für die Ablesekarte:

Die Anzeige erfolgt in kWh (Kilowattstunden)

### ③ Erklärungen zur angezeigten

#### Verbrauchsinformation:

- P Aktuelle Leistung (Standardanzeige)
- PIn PIN-Eingabe erforderlich
- 1d Verbrauch der letzten 24 Stunden
- 7d Verbrauch der letzten 7 Tage
- 30d Verbrauch der letzten 30 Tage
- 365d Verbrauch der letzten 365 Tage
- PIn Datenschutzoption
- E kumulierter historischer Verbrauch

### ④ Anzeige der Verbrauchsinformation:

Die Verbrauchswerte werden in folgenden Einheiten angezeigt:  
kWh Kilowattstunde – Einheit, in der Ihr Energieverbrauch gemessen wird  
W Watt – Einheit der aktuell gemessenen Leistung

### ⑤ Statusanzeige der Spannungsversorgung:

Der Zähler wird in der Regel 3-phasig angeschlossen. Diese Anzeige überwacht die Spannungsversorgung.

### ⑥ Anzeige der Energierichtung:

- + A Sie beziehen Strom vom Netz
- A Sie speisen Strom ins öffentliche Netz

## Wie nutze ich die moderne Messeinrichtung?

Um die Funktionen Ihrer modernen Messeinrichtung nutzen zu können, müssen Sie sich am Zähler anmelden. Hierzu benötigen Sie Ihre persönliche Identifikationsnummer (PIN). Zur Anforderung der PIN für Ihre moderne Messeinrichtung können Sie uns unter der Tel. 07022 406-0 erreichen. Nach Überprüfung Ihrer Identität und unter Angabe Ihrer Zählernummer, schicken wir Ihnen Ihre PIN zu.



## Wie gebe ich die PIN am Zähler ein?

Die moderne Messeinrichtung ist mit einem optischen Sensor ausgerüstet, über den Sie Ihre PIN eingeben können. Hierfür benötigen Sie eine handelsübliche Taschenlampe (oder die Taschenlampenfunktion an Ihrem Handy).



Für die Eingabe der PIN leuchten Sie zunächst mit der Taschenlampe auf den optischen Sensor (roter Kasten). Nach dem Erscheinen des Displaytests (alle auf dem Display vorhandenen Zeichen werden sichtbar) erfolgt die Abfrage der PIN.

Durch einen kurzen Lichtimpuls auf den optischen Sensor (maximal 3 Sekunden lang) kann die Ziffer auf der ersten Stelle um 1 erhöht werden.

Nachdem Sie die richtige Ziffer auf der 1. Stelle eingegeben haben, warten Sie bitte drei Sekunden. Dann springt die Eingabe auf die 2. Stelle.

Wiederholen Sie den Vorgang, bis die PIN vollständig eingegeben wurde.

## Wie schütze ich meine Verbrauchsdaten?

### Vorgehensweise für moderne Messeinrichtung Generation P:

Sie können die Option der PIN-Abfrage mit Ihrer Taschenlampe über den optischen Sensor zwischen „PIN on“ und „PIN off“ verändern. Stellen Sie dazu die Anzeige auf „P In“ und leuchten Sie mindestens 5 Sekunden lang auf den optischen Sensor. Steht die Anzeige auf „on“, müssen Sie nach einer Weile erneut die PIN eingeben, um sich Ihren Verbrauch anzeigen zu lassen. Wenn Sie die Funktion auf „off“ setzten, ist die Darstellung Ihrer Verbrauchswerte dauerhaft freigeschaltet

### Vorgehensweise für moderne Messeinrichtung Generation K:

Um Ihre Verbrauchswerte nicht sichtbar zu machen leuchten Sie mit kurzen Impulsen auf den optischen Sensor bis 0.2.2 in der Info Anzeige steht. Leuchten Sie im Anschluss 5 Sekunden lang auf den optischen Sensor.

## Wie kann ich meine Verbrauchswerte zurücksetzen?

Um Ihre persönlichen Verbrauchswerte zu löschen leuchten Sie mit kurzen Impulsen auf den Sensor bis 365d in der Info-Anzeige steht. Leuchten Sie im Anschluss 5 Sekunden lang auf den optischen Sensor. In der Anzeige steht nun „Clr“. Durch weitere 5 Sekunden Beleuchtung, wird Ihr Verbrauch gelöscht. Dieser Vorgang ist empfehlenswert, wenn Sie beispielsweise in eine Wohnung ein- oder ausziehen.

## Wo finde ich die Zählernummer und die Generationsbezeichnung?

Die Zählernummer Ihrer modernen Messeinrichtung finden Sie unterhalb des Barcodes (roter Kasten). Die Generationsbezeichnung Ihrer modernen Messeinrichtung finden Sie auf dem Typenschild (blauer Kasten).

- Generation P = eHZ-PW8E...
- Generation K = eHZ-KW8E...



## Haben Sie noch weitere Fragen?

Für weitere Fragen zur modernen Messeinrichtung erreichen Sie uns unter der Tel. 07022 406-0.