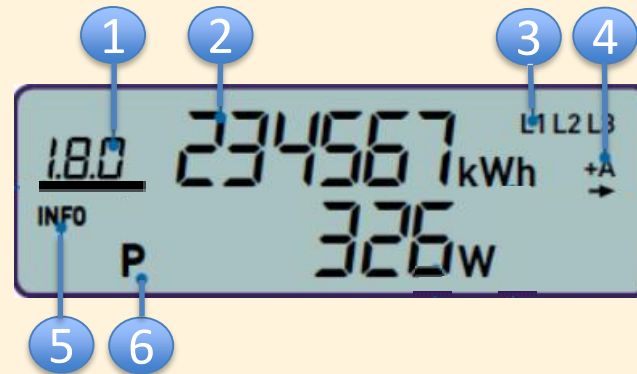


Kurzanleitung zur Bedienung der modernen Messeinrichtung



Was zeigt das Display der modernen Messeinrichtung an?



① Tarifkennzeichnung

Dies ist eine genormte technische Kennzeichnung für den Energieverbrauch bzw. die Energieeinspeisung.

- 1.8.0: Gesamtverbrauch (Tariflos)
- 1.8.1: Verbrauch im Hochtarif (HT)
- 1.8.2: Verbrauch im Niedertarif (NT)
- 2.8.0: Einspeisung (Tariflos)

② Abrechnungsrelevanter Zählerstand

Die Anzeige erfolgt in kWh (Kilowattstunden). Sind bei Ihrem Zähler mehrere Zählwerke aktiv, wechselt die Anzeige kontinuierlich zwischen den Verbrauchswerten der Zählwerke und es wird immer das zugehörige Tarifkennzeichen (siehe Ziffer 1) mit angezeigt. Sofern der Zähler die Strombelieferung und Einspeisung misst, wird die jeweilige Energiemenge immer separat dargestellt und nicht miteinander verrechnet.

③ Statusanzeige der Spannungsversorgung

Der Zähler ist an ein Kabel mit in der Regel mehreren stromführenden Adern, den sogenannten Außenleitern, angeschlossen. Die Anzeige erklärt, welche Außenleiter für die Messung genutzt werden.

④ Anzeige der Energierichtung

- +A: Sie beziehen Strom aus dem Netz.
- A: Sie speisen Strom in das Netz.

⑤ Info

Die in der zweiten Displayzeile angezeigten Daten (historische Energiewerte und aktuelle Leistung) sind nicht für die Stromabrechnung relevant.

⑥ Erklärungen zum jeweils angezeigten Wert

- P: Aktuelle Leistung in Watt
- Pin: PIN-Eingabe erforderlich
- 1d: Verbrauch der letzten 24 Stunden
- 7d: Verbrauch der letzten 7 Tage
- 30d: Verbrauch der letzten 30 Tage
- 365d: Verbrauch der letzten 365 Tage
- HIS: Anzeige von historischen Werten
- Clr: Ergänzende Anzeige für Datenlöschung
- InF on: Erweiterte Informationsanzeige aktiviert
- InF Off: Erweiterte Informationsanzeige deaktiviert

Wie nutze ich die moderne Messeinrichtung?

Um die Funktionen Ihrer modernen Messeinrichtung nutzen zu können, müssen Sie sich am Zähler anmelden. Hierzu benötigen Sie Ihre persönliche Identifikationsnummer (PIN). Zur Anforderung der PIN für Ihre moderne Messeinrichtung können Sie uns unter der Tel. 07022 406-0 erreichen. Nach Überprüfung Ihrer Identität und unter Angabe Ihrer Zählernummer, schicken wir Ihnen Ihre PIN zu.



Wie gebe ich die PIN am Zähler ein?

Die moderne Messeinrichtung ist mit einem optischen Sensor ausgerüstet, über den Sie Ihre PIN eingeben können. Hierfür benötigen Sie eine handelsübliche Taschenlampe (oder die Taschenlampenfunktion an Ihrem Handy). Für die Eingabe der PIN leuchten Sie zunächst mit der Taschenlampe auf den optischen Sensor (roter Kasten). Nach dem Erscheinen des Displaytests (alle auf dem Display vorhandenen Zeichen werden sichtbar) erfolgt die Abfrage der PIN. Durch einen kurzen Lichtimpuls auf den optischen Sensor (maximal 3 Sekunden lang) kann die Ziffer auf der ersten Stelle um 1 erhöht werden. Nachdem Sie die richtige Ziffer auf der 1. Stelle eingegeben haben, warten Sie bitte drei Sekunden. Dann springt die Eingabe auf die 2. Stelle. Wiederholen Sie den Vorgang, bis die PIN vollständig eingegeben wurde. Nach Eingabe der kompletten und korrekten PIN wird die aktuelle Leistung angezeigt. Ist die eingegebene PIN falsch, werden die Inhalte der zweiten Displayzeile ausgeblendet. Für den Aufruf der historischen Energiewerte müssen Sie die PIN-Eingabe von vorn beginnen.



Wie schütze ich meine Verbrauchsdaten?

Vorgehensweise für moderne Messeinrichtung Generation P und B:

Sie können die Option der PIN-Abfrage mit Ihrer Taschenlampe über den optischen Sensor zwischen „PIN on“ und „PIN off“ verändern. Stellen Sie dazu die Anzeige auf „P In“ und leuchten Sie mindestens 5 Sekunden lang auf den optischen Sensor. Steht die Anzeige auf „on“, müssen Sie nach einer Weile erneut die PIN eingeben, um sich Ihren Verbrauch anzeigen zu lassen. Wenn Sie die Funktion auf „off“ setzten, ist die Darstellung Ihrer Verbrauchswerte dauerhaft freigeschaltet.

Vorgehensweise für moderne Messeinrichtung Generation K und M:

Um Ihre Verbrauchswerte nicht sichtbar zu machen leuchten Sie mit kurzen Impulsen auf den optischen Sensor bis 0.2.2 in der Info Anzeige steht. Leuchten Sie im Anschluss 5 Sekunden lang auf den optischen Sensor.

Wie kann ich meine Verbrauchswerte zurücksetzen?

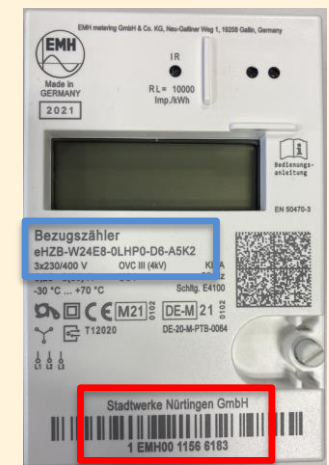
Um Ihre persönlichen Verbrauchswerte zu löschen leuchten Sie mit kurzen Impulsen auf den Sensor bis 365d in der Info-Anzeige steht. Leuchten Sie im Anschluss 5 Sekunden lang auf den optischen Sensor. In der Anzeige steht nun „Clr“. Durch weitere 5 Sekunden Beleuchtung, wird Ihr Verbrauch gelöscht. Dieser Vorgang ist empfehlenswert, wenn Sie beispielsweise in eine Wohnung ein- oder ausziehen.

Wo finde ich die Zählernummer und die Generationsbezeichnung?

Die Zählernummer Ihrer modernen Messeinrichtung finden Sie unterhalb des Barcodes (roter Kasten). Die Generationsbezeichnung Ihrer modernen Messeinrichtung finden Sie auf dem Typenschild (blauer Kasten).

Generation P = eHZ - PW..
Generation K = eHZ - KW..

Generation B = eHZB - W..
Generation M = eHZM - W..



Haben Sie noch weitere Fragen?

Für weitere Fragen zur modernen Messeinrichtung erreichen Sie uns unter der Tel. 07022 406-0.