

Das intelligente Messsystem (Smart Meter)

Optischer Taster

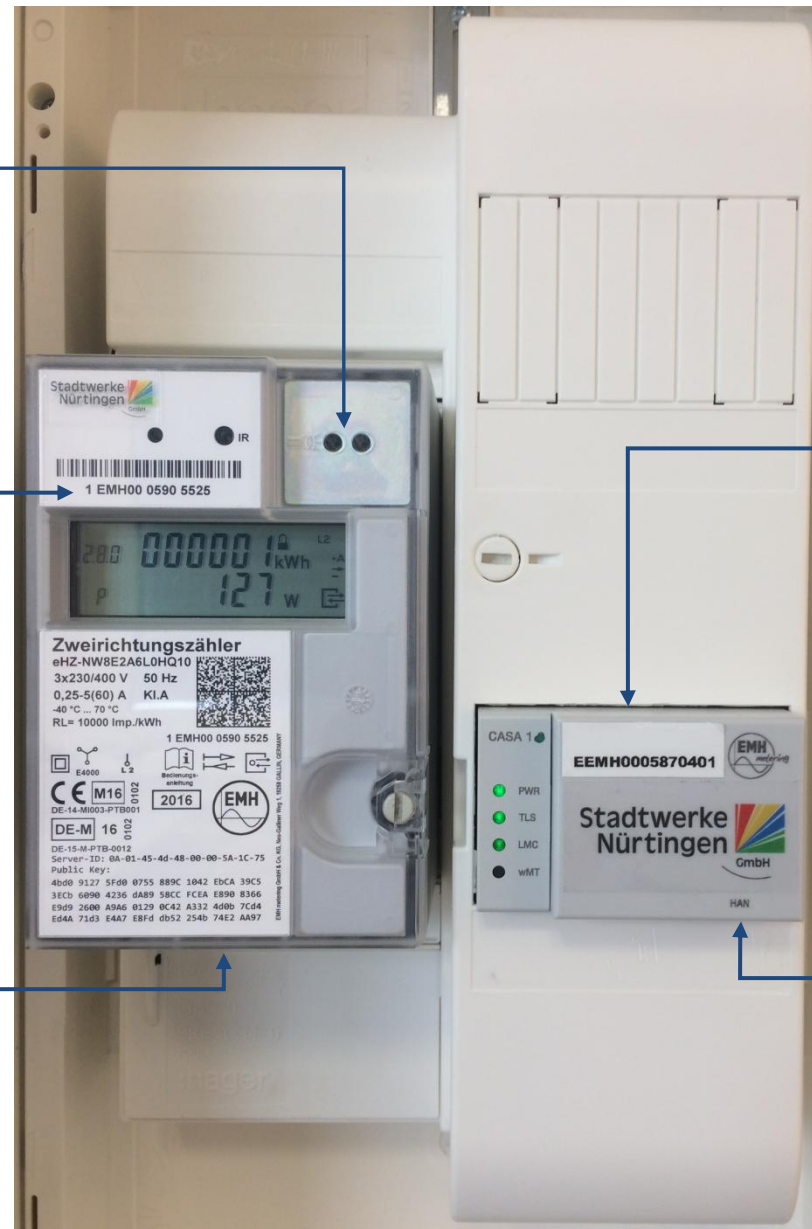
Die optische Taste ist ein lichtempfindlicher Sensor, der durch das Lichtsignal einer handelsüblichen Taschenlampe bedient wird.

Zählernummer

Jeder Zähler hat eine **eindeutige Nummer**. Auf der Stromrechnung Ihres Lieferanten finden Sie diese Nummer wieder.

Moderne Messeinrichtung

Die moderne Messeinrichtung (digitaler Stromzähler) zählt Ihren Gesamtverbrauch bzw. -einspeisung und stellt diese Daten dem Smart Meter Gateway bereit.



Smart Meter Gateway

Das Smart Meter Gateway macht Ihre moderne Messeinrichtung zu einem intelligenten Messsystem (Smart Meter). Es ist das **Modul**, das Ihre Verbrauchsdaten ausliest und **automatisch übermittelt**. Und das mit dem höchsten Sicherheitsstandard, der derzeit Verfügbar steht.

HAN-Anschluss

Das Smart Meter Gateway ist mit einer **Ethernet-Schnittstelle** ausgestattet, die den Anschluss des Gerätes an ein Heimnetzwerk erlaubt. Sie ist mit HAN (Home Area Network) gekennzeichnet und für spätere zusätzliche Funktionen vorgesehen.